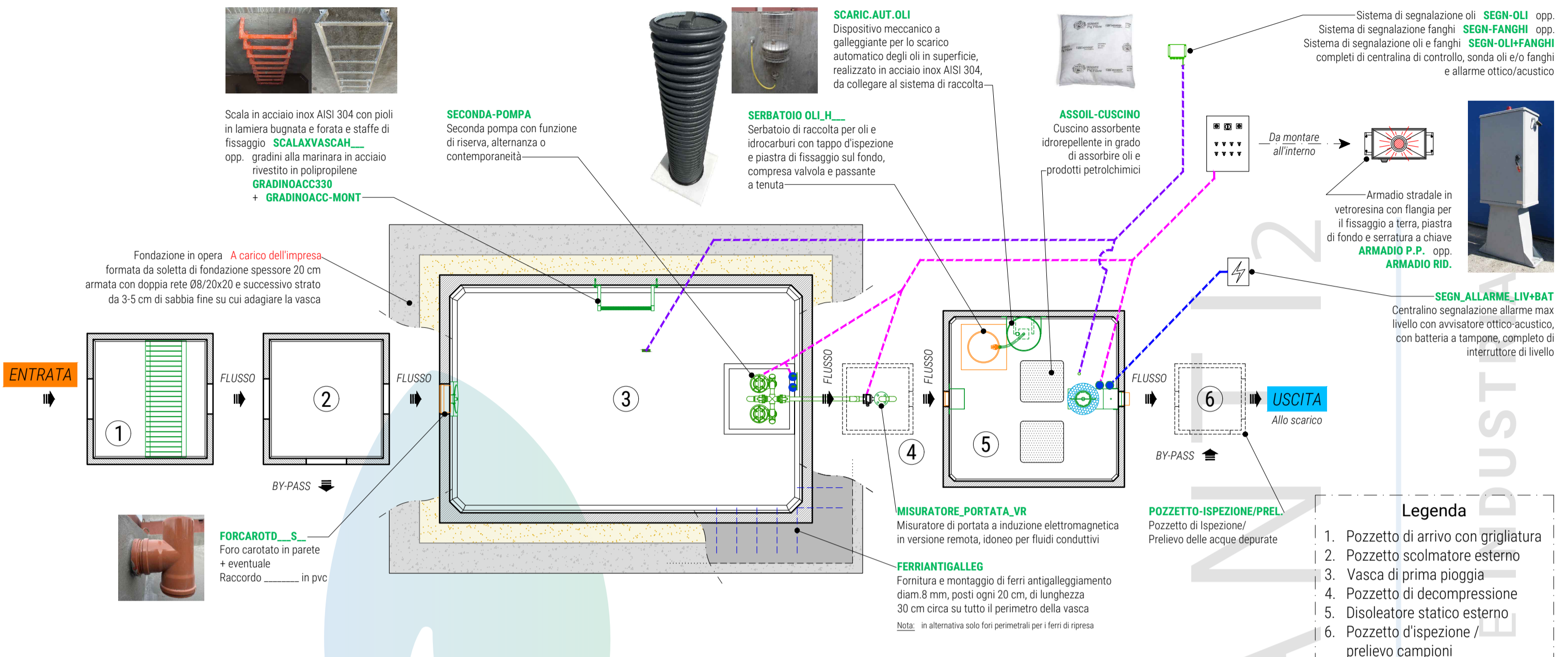
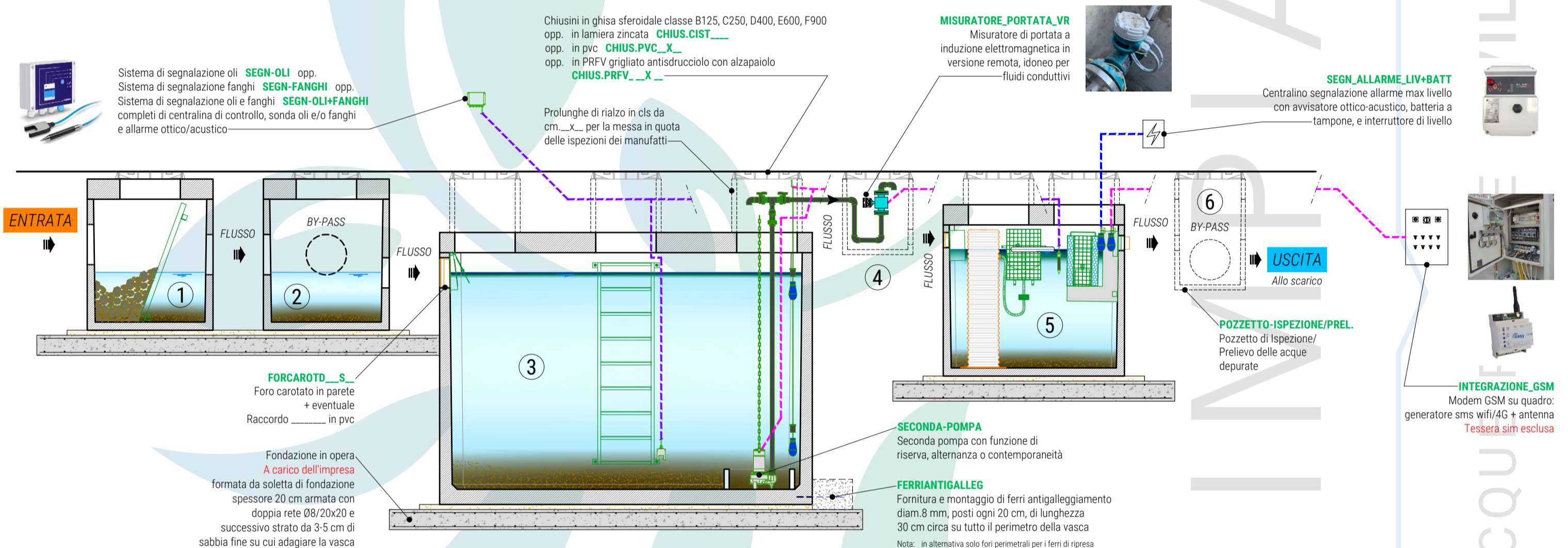


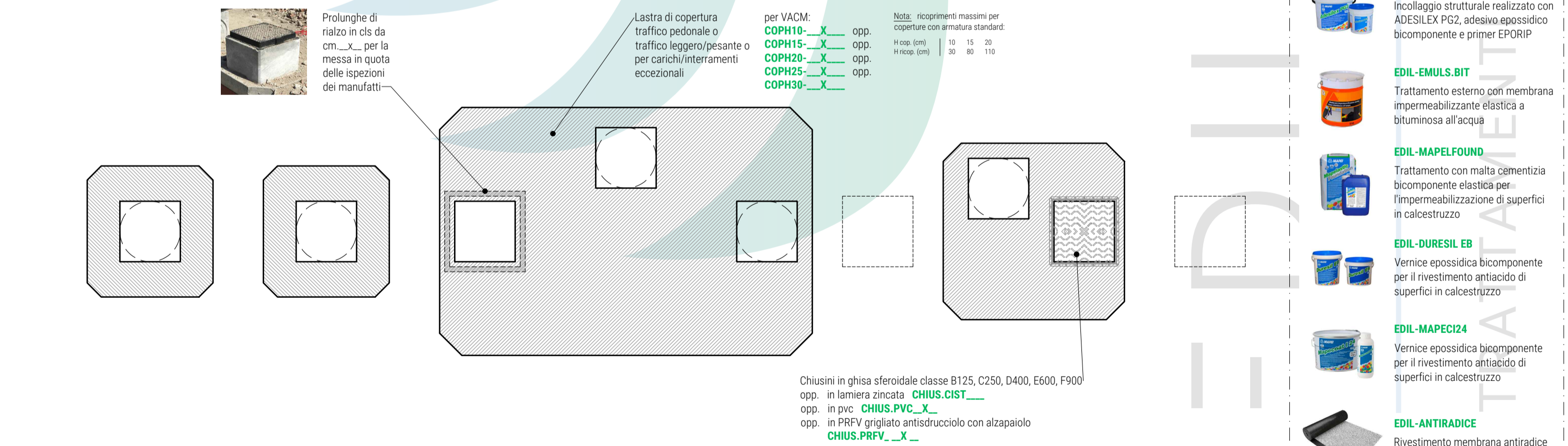
PIANTA VASCHE



SEZIONE LONGITUDINALE



PIANTA COPERTURE



Il calcestruzzo prodotto da Edil Impianti 2 può essere integrato con:

IDROCONCRETE 1200
® Additivo cristallizzante per calcestruzzi impermeabili a sistema integrale

GREEMIX3D_KG
® Armature rinforzate con fibre d'acciaio

RICICLATO
Miscela di calcestruzzo con contenuto di materiale riciclato conforme alla UNI/PdR 88:2020

Pratiche e Servizi

- Relazione Strutturale: **RELAZDEPSISM-SP** Relazione di calcolo, tavola strutturale Specifica per deposito sismico firmata da ns. tecnico abilitato e redatta in base alle condizioni di posa ed alla relazione geologica da Voi indicate (deposito a Vs. carico) ed inviata a mezzo mail. Sono esclusi oneri, versamenti e marche da bollo.
- Trasporto: **TRASP** Trasporto con mezzo/fu idoneo/ni vs. vetture, escluso lo scarico c/o vs. cantiere se agibile.
- Scarico: Prestazione di scarico e movimentazione manufatti c/o vs. cantiere con nolo a caldo mezzo idoneo (salvo sopralluogo tecnico, agibilità). Necessaria assistenza con personale per operazioni di imbragatura (... gg lav, minimo fatturabile 10 h, In ...)

Esclusioni
Sono da ritenersi esclusi dalla fornitura, se non espressamente indicati in offerta: scavi, riporti, soletta di sottofondazione perfettamente in piano (tolleranza cm. 1), strato di allettamento tirato a staggia (spessore medio cm. 4) dove prevista e indicata in funzione del tipo di impianto, sigillatura degli elementi prefabbricati (se previsto e richiesto), collegamenti idraulici, elettrici e pneumatici, fornitura montaggio e sigillatura di anelli raggiungiquota e chiusini d'ispezione, trasporti e scarico con gru idonea, schede strutturali specifiche redatte in base ai parametri della relazione geologica fornita dal committente.

Cordolo antigalleggiamento (in presenza di falda)



Trattamenti

EDIL-INC.PG2F
Incollaggio strutturale realizzato con ADESILEX PG2, adesivo epossidico bicomponente e primer EPORIP

EDIL-EMULS.BIT
Trattamento esterno con membrana impermeabilizzante elastica a bituminosa all'acqua

EDIL-MAPEFOUND
Trattamento con malta cementizia bicomponente elastica per l'impermeabilizzazione di superfici in calcestruzzo

EDIL-DURESIL EB
Vernice epossidica bicomponente per il rivestimento antiacido di superfici in calcestruzzo

EDIL-MAPECI24
Vernice epossidica bicomponente per il rivestimento antiacido di superfici in calcestruzzo

EDIL-ANTIRADICE
Rivestimento membrana antiradice a miscela bituminosa

EDIL-GUAINA ARD
Rivestimento con guaina ardesiata per coperture/tetti di vasche/locali tecnici

EDIL-MEMBRABUGF
Membrana bugnata resistente agli urti per la protezione di vasche interrate in calcestruzzo

EDIL-ARMODILLO
Rivestimento con Armodillo antiradice per l'impermeabilizzazione e la protezione meccanica delle pareti esterne